



LogControl DL yazılımı kurulum talimatı

Versiyon 2.0.4.45




1. Giriş

LogControl DL yazılımını kurmaya başlamadan önce kurulum talimatını dikkatlice okuyun.

Önemli: Ölçüm verilerini kaydedebilmek amacıyla LogControl DL için bir MySQL veritabanı kurulmuş olmalıdır. Bu nedenle programı kullanabilmek amacıyla önce MySQL veritabanını kurun.

Veritabanı kurulmadan LogControl DL programının çalışmayacağını göz önünde bulundurun.

 **Bilgisayarınıza bir güvenlik duvarı varsa, veritabanı kurulumunda sorunlar çıkabilir. MySQL programı için 3306 portunun etkin olduğundan emin olun.**

2. Veritabanının kurulması

LogControl DL programını kullanabilmek için bir veritabanı kurulmuş olmalıdır. LogControl DL yazılımının güncel versiyonu bu amaçla versiyon 5 sonrası MySQL veritabanını kullanıyor.

Önemli: Bu veritabanı PC'nize daha önceden kurulmuşsa (başka bir yazılım paketimizi kullanmanızdan dolayı), veritabanının tekrar kurulmasına gerek yoktur.

Bu veritabanı bir Setup programı yardımıyla PC'nize kurulur.

Güncel Installer programı ya şu web adresinden

<http://dev.mysql.com/downloads/mysql>

(Link Windows (x86) indirilebilir, ya da Firma Trotec GmbH & Co.KG firmasından temin edilebilir.

MySQL veritabanını kurmak için aşağıda açıklanmış olan kurulum adımlarına riayet edin:

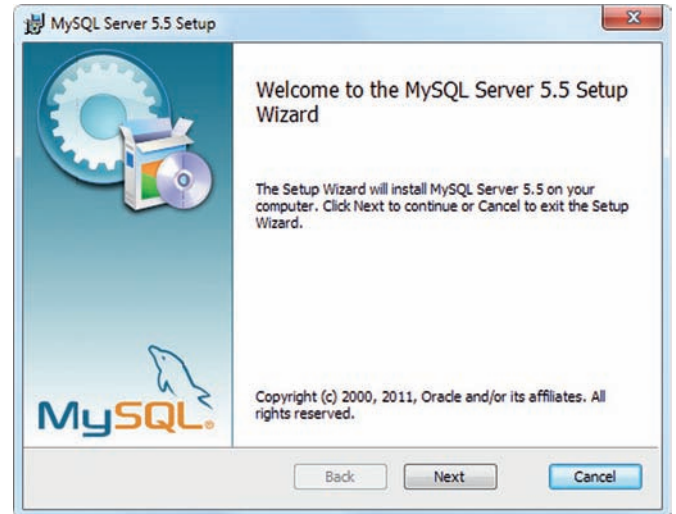
Installer başlatıldıktan sonra bir açılış penceresi görünür (şek. 2-1). "Next" butonuna tıklayın.

Lütfen sonraki diyalog penceresinde kurulum kullanım lisans sözleşmesini dikkatlice okuyun ve „I accept the terms in the License Agreement“ maddesini seçin (şek.2-2). Daha sonra "Next" butonuna tıklayın. Lisans sözleşmesini kabul etmezseniz, kurulum burada sona erer ve veritabanı yüklenmez.

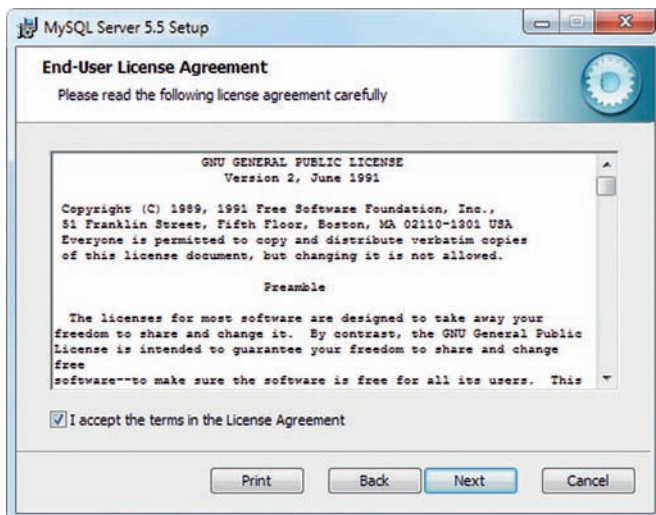
Bundan sonra veritabanının kurulum kapsamı hakkında sorular olan bir pencere (şek. 2-3) açılır. Burada "Typical" seçmeniz yeterlidir. Sonra "Next" butonuna tıklayın.

 **Dikkat: Yeni bir veritabanı kurulumu mevcut bir veritabanının tüm verilerini siler!**

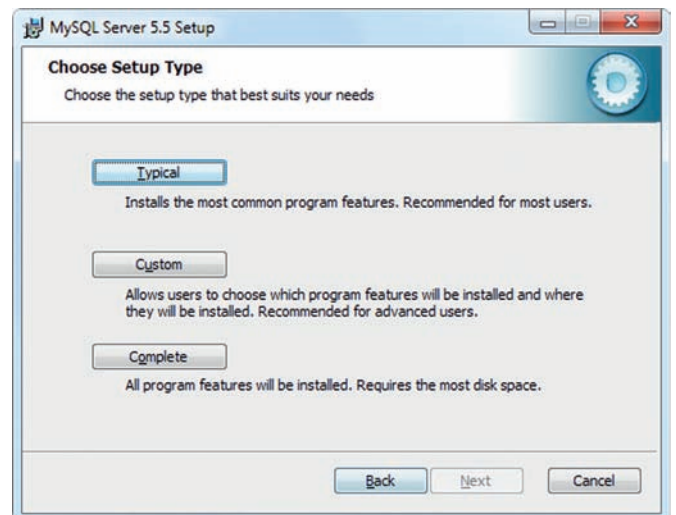
Veritabanı zaten PC'nize kurulmuşsa, o zaman güncel bölümü atlayın ve 3. bölümden sonra anlatılan kurulum talimatına riayet edin.



Şekil 2-1

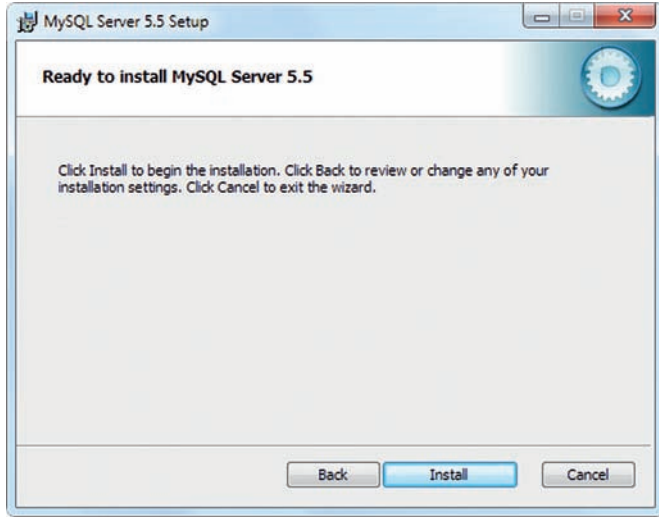


Şekil 2-2

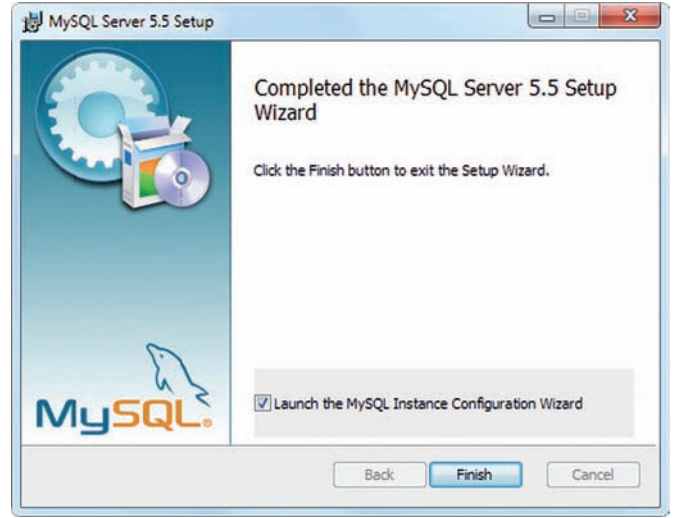


Şekil 2-3

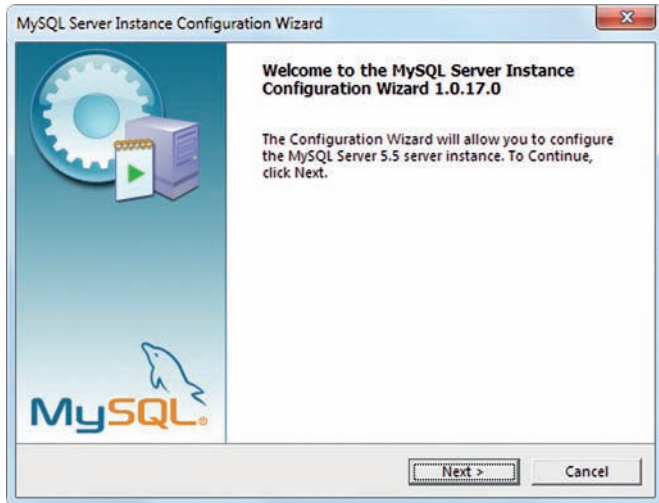
Sonraki adımda (şek. 2-4) "Install" üzerinden veritabanı kurulumunu başlatırsınız. Sonraki adımda üst kutucuktaki yapılandırmayı seçin (şek. 2-5) ve "Finish" butonuna tıklayın.



Şekil 2-4



Şekil 2-5



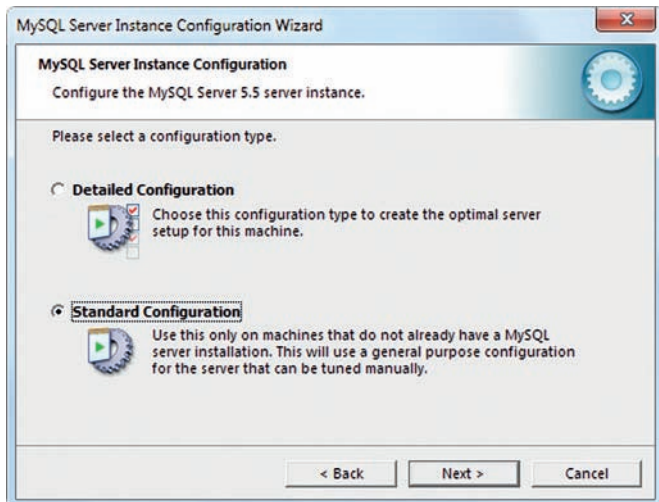
Şekil 2-6

⚠ Dikkat! Aşağıdaki adımlara mutlaka riayet edilmelidir; aksi takdirde LogControl yazılımı doğru yapılandırılmaz ve program doğru çalışmaz.

Veritabanının yapılandırması için yapılandırma asistanı otomatik başlar (şek. 2-6). "Next" butonuna tıklayın.

Sonraki diyalog penceresinde (şek. 2-7) "Standard Configuration" kısmını seçin ve "Next" butonuna tıklayın.

Sonraki adımda MySQLin Windows servisi olarak kurulup kurulmayacağı sorulacaktır (şek. 2-8). Üst kutucuktaki seçeneğini seçin ve "Next" butonuna tıklayın.



Şekil 2-7



Şekil 2-8

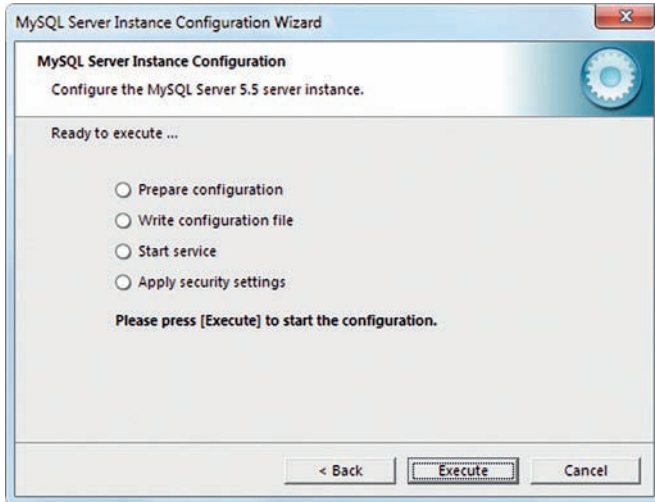
4. sayfa ile devam...



Şekil 2-9

Bu adım tamamlandıysa sonraki pencerede (şek. 2-10) "Execute" butonuna tıklayın. Şimdi Installer tarafından veritabanında ayarlamalar yapılır.

Sonrasında mavi bir onay işaretiyle kurulumun başarılı olduğu gösterilir.



Şekil 2-10

Sonraki pencerede (şek. 2-9) veritabanı kullanıcısı (root) için bir şifre girin. Şifre iki defa girilmelidir. Girdikten sonra "Next" butonuna tıklayın.

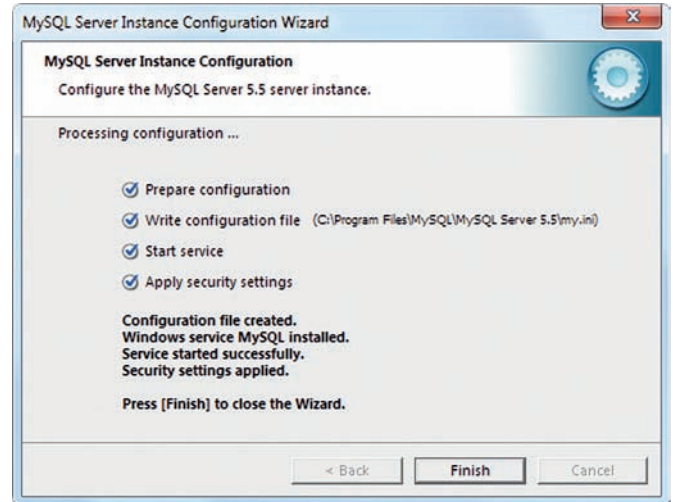
⚠️ Önemli! Seçtiğiniz şifreyi girerken not etmeyi unutmayın; bu şifre daha sonra LogControl yazılımı kurulurken de gerekecektir.

Bu şifre olmadan LogControl yazılımını kullanmak mümkün değildir.

Kullanıcı: root / Şifre: Üstteki girişiniz

"Finish" butonuna tıklayarak kurulumu tamamlarsınız (şek. 2-11).

⚠️ Dikkat! Bilgisayarınıza bir güvenlik duvarı varsa, veritabanı kurulumunda sorunlar çıkabilir. MySQL programı için 3306 portunun etkin olduğundan emin olun.



Şekil 2-11

3. LogControl DL yazılımının kurulması

1.0.2.17 program versiyonundan itibaren Java Runtime Environment uygulamasının ayrıca kurulmasına veya güncellenmesine gerek yoktur. LogControl yazılımı otomatik olarak Java'nın kurulmuş olup olmadığını algılar veya kurulmuş Java versiyonunun güncellenip güncellenmeyeceğine karar verir.

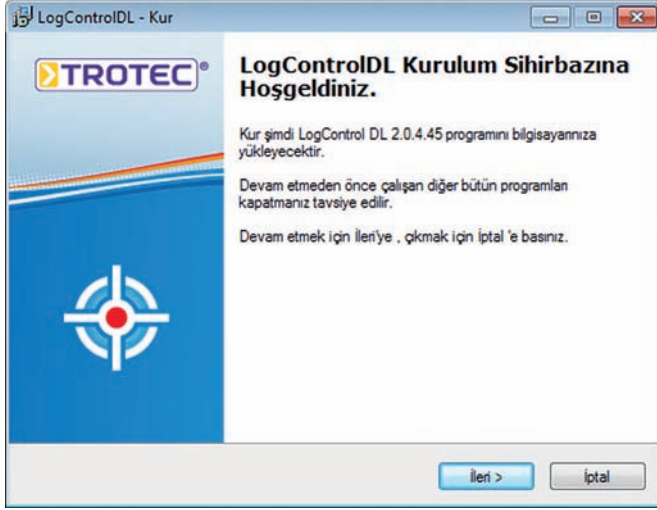
Yazılımı kurmak için aşağıda açıklanmış olan kurulum adımlarına riayet edin:

Setup programı çalıştıktan sonra kurulumda kullanılacak dili seçin. Sonra bir açılış penceresi görünür (şek. 3-1).

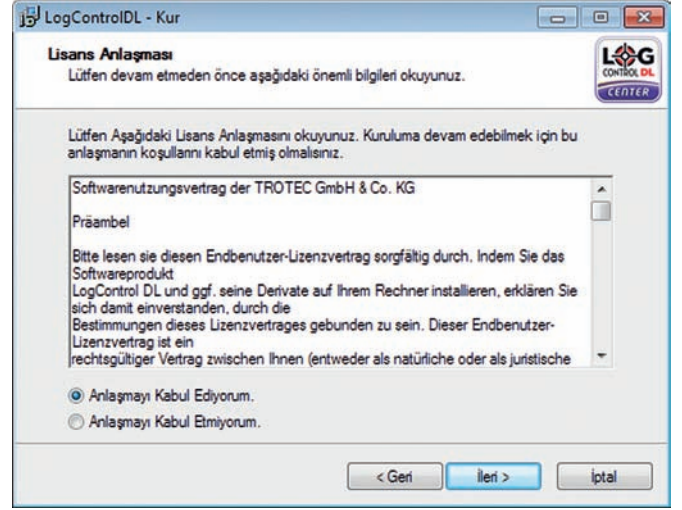
"İleri" butonuna tıkladığında lisans sözleşmesinin olduğu bir diyalog penceresi açılır (şek. 3-2). Bunu dikkatle okuyun.

Lisans sözleşmesini kabul etmezseniz, kurulum burada sona erer ve program kurulmaz.

Lisans sözleşmesini kabul ediyorsanız "Anlaşmayı Kabul Ediyorum" maddesine tıklayın ve "İleri" butonuna basın.



Şekil 3-1



Şekil 3-2

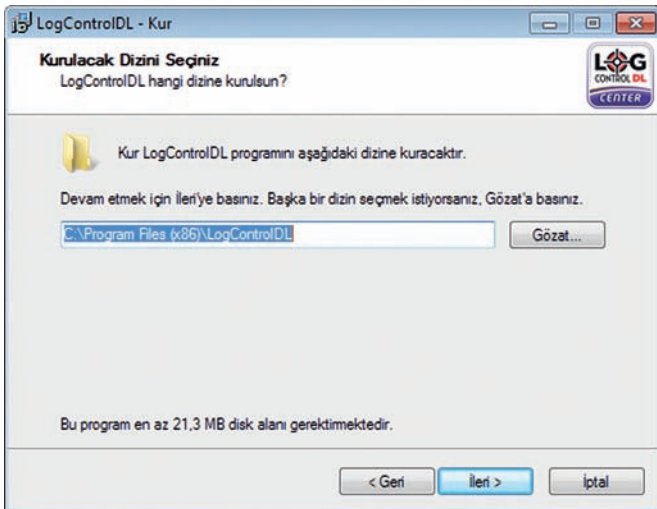
Sonraki adımda (şek. 3-3) kurulacak programın kurulum yolu gösterilir.

Giriş alanında standart olarak "C:\Program Files\LogControlDL" görünür; bunu "Gözet" butonuyla değiştirebilirsiniz.

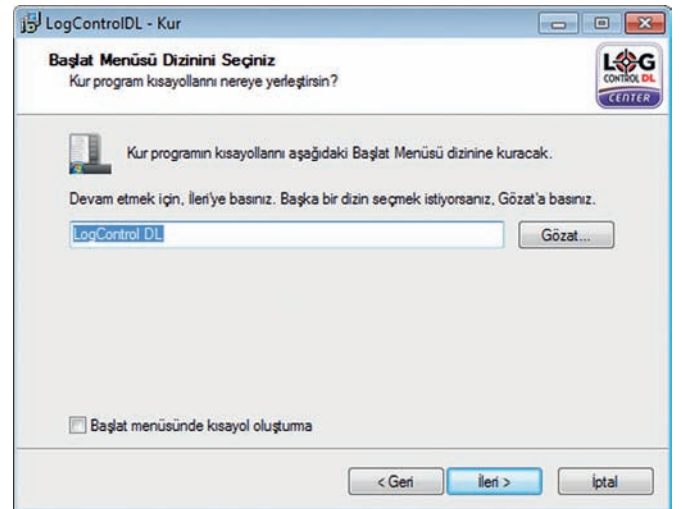
"İleri" butonuyla sonraki kurulum adımına gelirsiniz (şek. 3-4).

Burada Başlat menüsü klasörü için bir isim verin. Giriş alanında standart olarak "LogControlDL" yazar Bunu "Gözet" butonuyla değiştirebilirsiniz.

Tüm ayarlar yapıldıysa, "İleri" butonuna tıklayın.



Şekil 3-3



Şekil 3-4

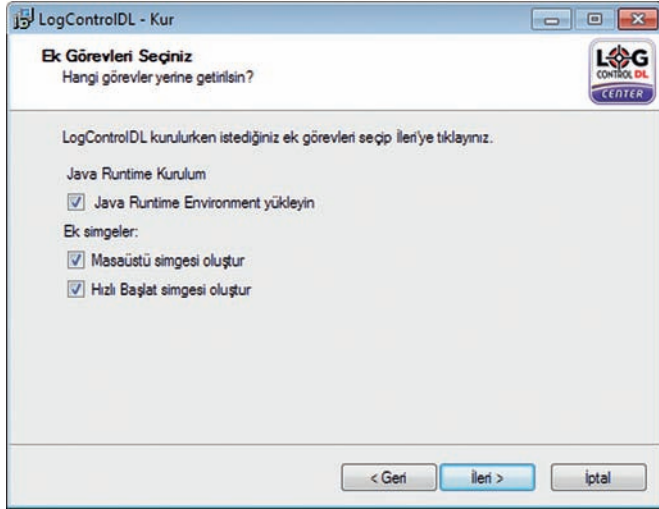
Yazılım otomatik olarak Java'nın kurulmuş olup olmadığını algılar veya kurulmuş Java versiyonunun güncellenip güncellenmeyeceğine karar verir.

Sisteminize henüz Java kurulmamışsa veya kurulmuş olan Java versiyonu eskiyse, şek. 3-5-a'ya bakın ve üstteki **"Java Runtime Environment"** kutucuğunu seçin. Java kurulumu otomatik başlatılır.

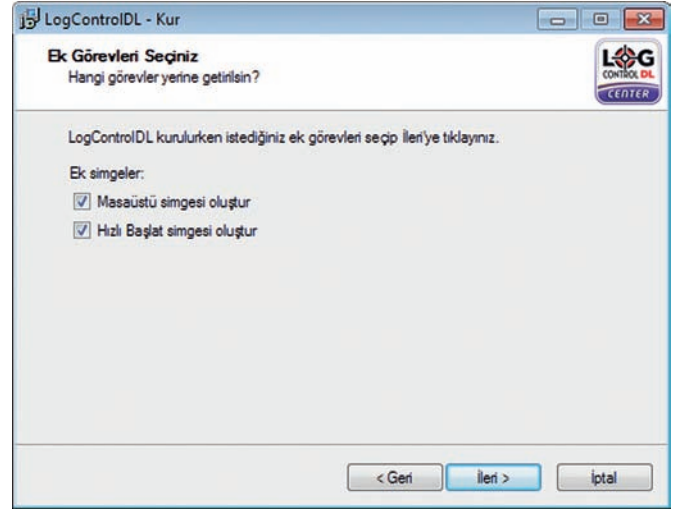
Java kurulmuşsa, 3-5-b diyalog penceresi ekrana gelir.

Uygun tercihleri seçtikten sonra **"İleri"** butonuna basın.

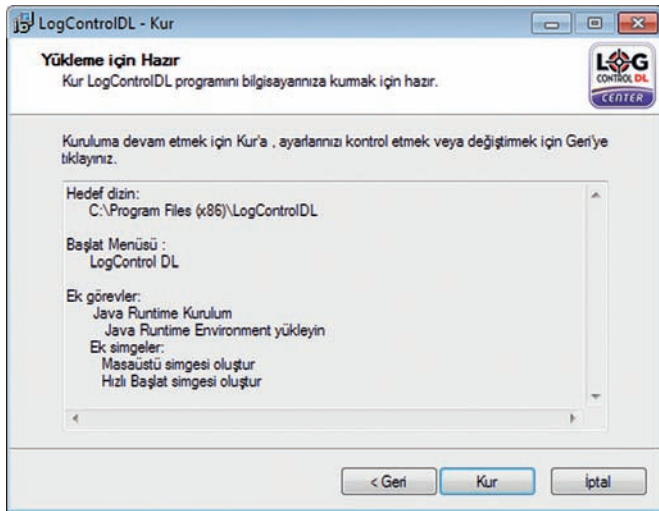
Sonraki iletişim penceresinde (şek. 3-6) yükleme işlemini **"Kur"** butonuna tıklayarak başlatın.



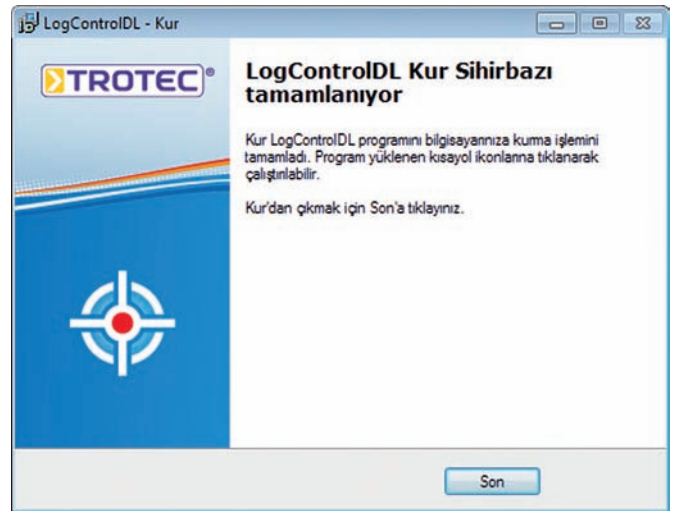
Şekil 3-5-a – Olası Java kurulum adımı



Şekil 3-5-b



Şekil 3-6



Şekil 3-7

Yükleme işlemi tamamlandıktan sonra LogControl DL yazılımı kullanımıyla ilgili tüm bileşenler yüklenir.

"Son" butonuna tıklayarak Setup asistanını sonlandırın (şek. 3-7).

Kurulum tamamlandıktan sonra yazılımı kullanmaya yarayan tüm bileşenler kurulmuş olur ve aşağıda gösterildiği gibi Masaüstünüzde veya Başlat menü-sünde bir program simgesi bulunmalıdır.

"LogControl DL Center" program simgesine tıkladığında uygulama başlar.



LogControl DL Center program simgesi

İthalatçı:

TROTEC Endüstri Ürünleri Ticaret Limited Şirketi

Turgut Reis Mah. Barbaros Cad.

E4 Blok B145 No.61 / Giyimkent

34235 Esenler/İstanbul

Tel: 0212 438 56 55 · E-posta: info@trotec.com.tr